



Port

NAUTIC COLLECTION



Sauleda

since 1897



Port

NAUTIC COLLECTION

Port provides the lightness you need to ride ocean waves, combined with extraordinary resistance essential in the marine environment.

Port aporta la ligereza que necesitas para surcar las olas, combinada con una extraordinaria resistencia imprescindible en el medio marino.



Sauleda
since 1897

Port is the collection of fabrics that provides colour, elegance and high performance in nautical applications where special lightness and high resistance are required.

Port has excellent qualities: long life, high resistance to UV rays, solid colors, maximum stability, waterproofness, specific anti-mold treatment for marine environments and it is easy to clean, handle and maintain. All this provides excellent behavior in the marine environment.

Port es la colección de tejidos que aporta color, elegancia, y alto rendimiento en las aplicaciones de náutica donde se requiere especial ligereza y elevada resistencia.

Port presenta excelentes cualidades: larga vida, elevada resistencia frente a los rayos UV, colores sólidos, máxima estabilidad, impermeabilidad, tratamiento antihongos específico para entornos marinos, fácil limpieza, manejo y mantenimiento. Todo ello le proporciona un comportamiento excelente en el medio marino.



Finishes/ Acabados

Port

With a slightly raised GRAIN print.

Con un acabado GRAIN, un ligero relieve.

Port Pro

Which has a TREND type print and a more pronounced relief in keeping with new market trends.

Con un acabado tipo TREND, con un relieve más pronunciado acorde con las nuevas tendencias.

Port

<input type="checkbox"/> Fabric/ Material	Polyester high tenacity Poliéster AT	
<input type="droplet"/> Coating/ Recubrimiento	PVC coating 2 faces PVC 2 caras	
<input type="weight"/> Weight / Peso	410 gr/m ²	
<input type="strength"/> Tensile Strength Resistencia de tracción	Warp Urdimbre	150 daN/5 cm
	Weft Trama	120 daN/5 cm
<input type="tear"/> Tear Strength Resistencia de desgarre	Warp Urdimbre	13 daN/5 cm
	Weft Trama	10 daN/5 cm
<input type="waterdrop"/> Finish/ Acabado	GRAIN	
<input type="ruler"/> Thickness/ Espesor	0,36 mm	
<input type="length"/> Length of rolls/ Longitud de piezas	50 m	
<input type="width"/> Width/ Ancho	220 cm 86"	

Port Pro

<input type="checkbox"/> Fabric/ Material	Polyester high tenacity Poliéster AT	
<input type="droplet"/> Coating/ Recubrimiento	PVC coating 2 faces PVC 2 caras	
<input type="weight"/> Weight / Peso	410 gr/m ²	
<input type="strength"/> Tensile Strength Resistencia de tracción	Warp Urdimbre	150 daN/5 cm
	Weft Trama	120 daN/5 cm
<input type="tear"/> Tear Strength Resistencia de desgarre	Warp Urdimbre	13 daN/5 cm
	Weft Trama	10 daN/5 cm
<input type="waterdrop"/> Finish/ Acabado	TREND	
<input type="ruler"/> Thickness/ Espesor	0,36 mm	
<input type="length"/> Length of rolls/ Longitud de piezas	50 m	
<input type="width"/> Width/ Ancho	220 cm 86"	



WIDTH / ANCHO
220 cm / 78"



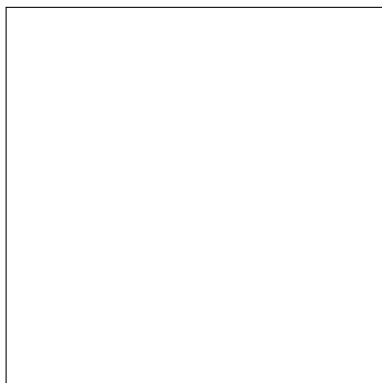


EL RUMOR DE LAS OLAS

It's said that if you put your ear close to a shell, you can hear the whisper of the sea. In the picture: 6314 Port Avena.

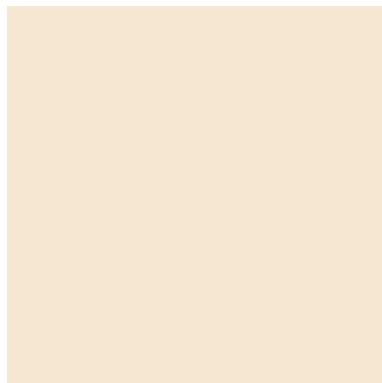
Dicen que si acercas el oído a una caracola, puedes escuchar el rumor de las olas del mar. En la fotografía: 6314 Port Avena.

Port



Port Blanco

6931



Port Hueso

6920



Port Marfil

6921



Port Avena

6922



Port Naranja

6927



Port Granate

6929



Port Botella

6925



Port Azul Real

6926



Port Marino

6924



Port Silver

6923



Port Grafito

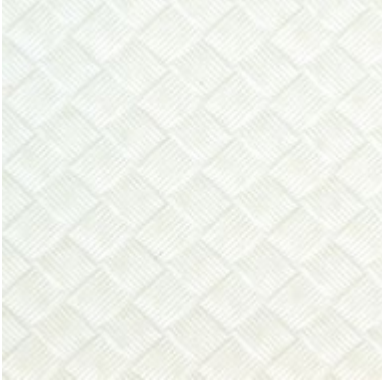
6928



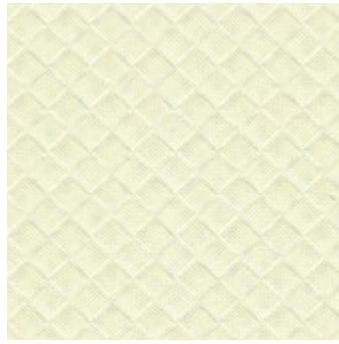
Port Negro

6930

Port Pro



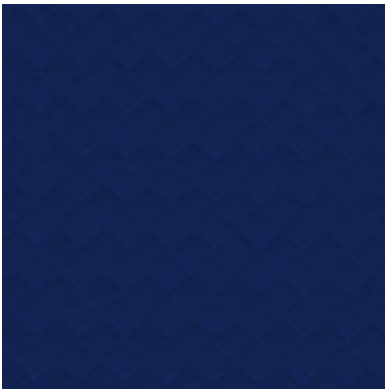
Port Pro Blanco
6313



Port Pro Marfil
6316



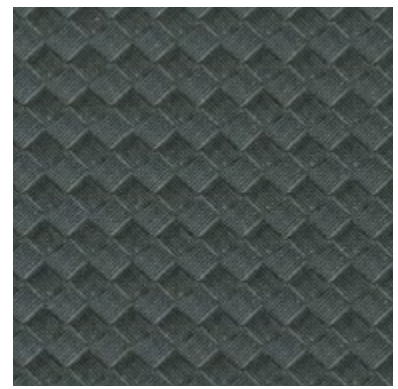
Port Pro Avena
6314



Port Pro Marino
6318



Port Pro Silver
6317



Port Pro Grafito
6315



Sauleda

since 1897



Dimensional Stability
Estabilidad Dimensional



Quick Drying
Rápido Secado



Safe
Seguro



Water Repellent
Repelente al agua



Antibacterial
Antibacteriano



Climatic
Climático



Maximum Resistance
Máxima Resistencia



Anti Stain
Anti Manchas



Anti UVI
Anti UVI



Reversible
Doble Cara



Respects the Environment
Producción Respetuosa



Easy to Maintain
Fácil Mantenimiento

MAINTENANCE

- Eliminate the dirt by gently brushing or vacuuming the fabric.
- Occasionally use a water and soft soap solution to clean the fabric (max. 30°C).
- Apply to the fabric and then rinse with running water.
- Let the fabric dry completely.
- Do not use solvents or abrasive detergents.

The 5 year warranty covers abnormal deterioration of the fabric fiber and colour and takes effect from the date of installation, provided there is normal exposure to the sun and atmospheric agents in general. Please consult the warranty terms on www.sauleda.com

MANTENIMIENTO

- Eliminar la suciedad mediante cepillado o aspirado suave de la lona.
- Esporádicamente utilizar una solución de agua y jabón neutro (max 30°C).
- Aplicar sobre la lona y posteriormente aclarar con abundante agua.
- Dejar secar totalmente la lona.
- No utilizar disolventes ni detergentes abrasivos.

La garantía de 5 años cubre un deterioro anormal de la fibra y el color de la lona y empieza a contar desde la fecha de su instalación, siempre que exista una exposición normal al sol y a los agentes atmosféricos en general. Consulte los términos de la garantía en www.sauleda.com



Catalogue



Store

Free download available:
Descarga gratis disponible:





Sauleda

since 1897

Travessera de les Corts, 102 08028 Barcelona (Spain)

+34 933 397 150
sauleda@sauleda.com



@sauledatextiles

www.sauleda.com